



# ARÔME

Cysoing

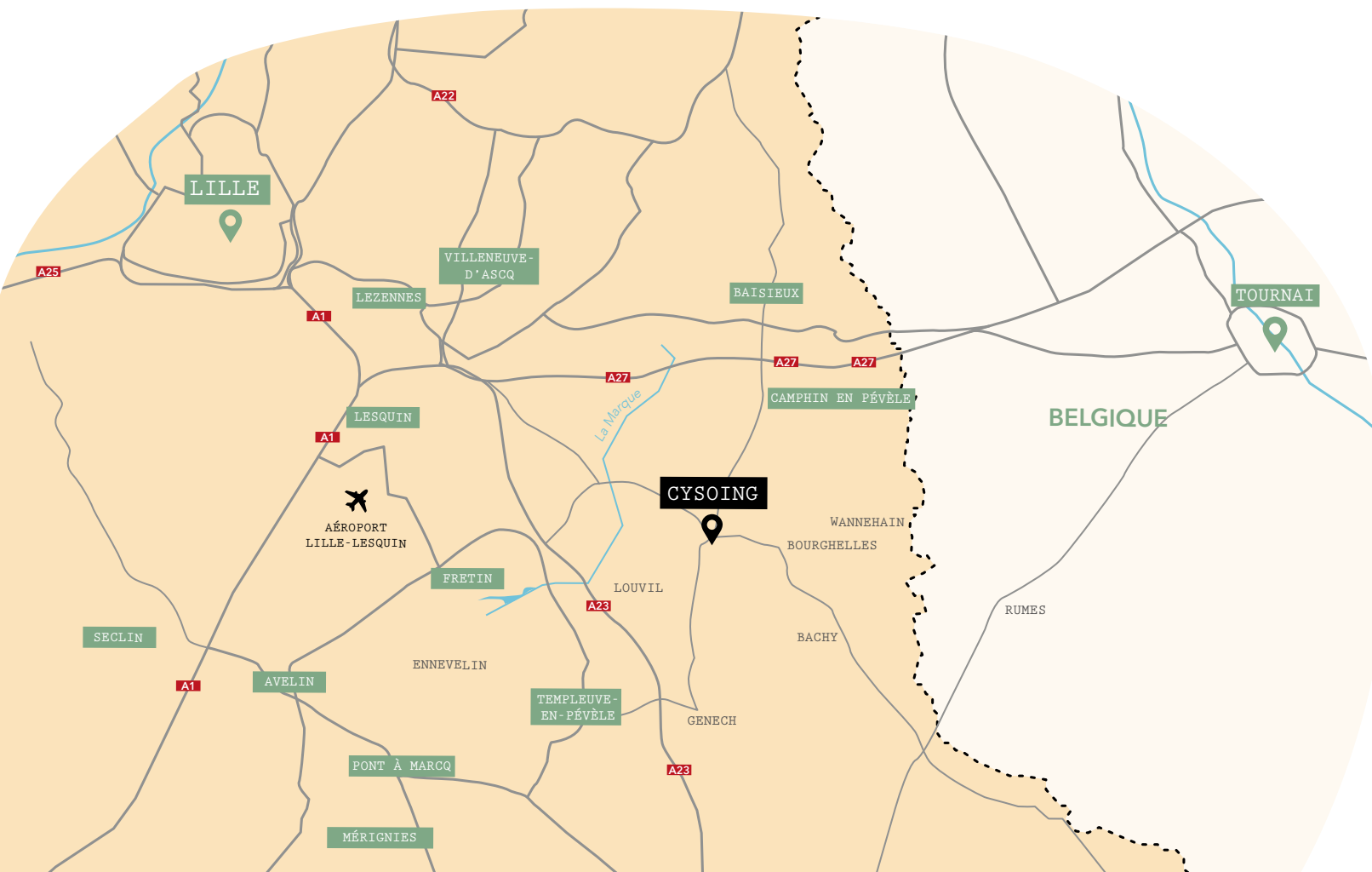
*l'équilibre  
par nature*

# La Pévèle, un cadre rêvé pour vous révéler

Vaste écrin de nature préservé, la Pévèle incarne l'alliance parfaite entre authenticité rurale et raffinement contemporain.

Ce territoire de caractère, surnommé **le « poumon vert » de la région**, déploie ses paysages vallonnés, ses chemins pavés et ses plaines où la lumière semble se poser avec une douceur particulière.

Idéalement située **aux portes de Lille** et de **Villeneuve-d'Ascq**, et à seulement quelques minutes de la **frontière belge**, la Pévèle offre la proximité immédiate des grandes villes, sans renoncer à son atmosphère paisible et préservée.



# Cysoing, si calme, si vert

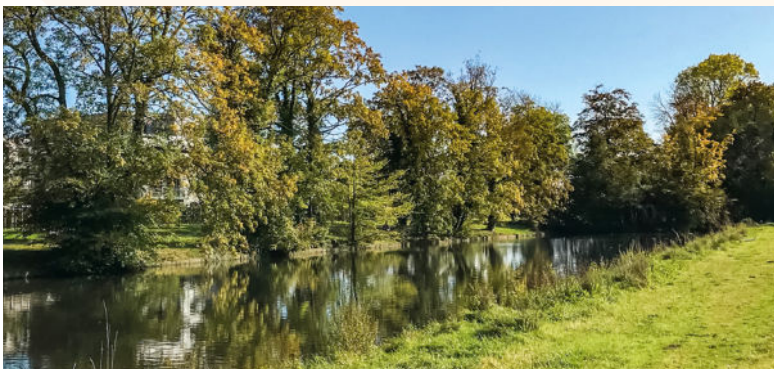
Cysoing se révèle comme **une adresse unique**. Loin de l'agitation urbaine, mais idéalement connectée, elle cultive l'équilibre entre **patrimoine historique et promesse d'un quotidien serein**.

Entre la Pyramide de Fontenoy et les sentiers du Bois de la Tassonière, Cysoing offre ce que beaucoup recherchent : calme, verdure et qualité de vie.

Le quotidien se veut actif, authentique et convivial. Le marché, tenu deux fois par semaine, et les nombreuses animations organisées par la commune ponctuent l'année et créent de véritables moments de rencontre et de partage entre les habitants.



Mairie de Cysoing



Parc du château



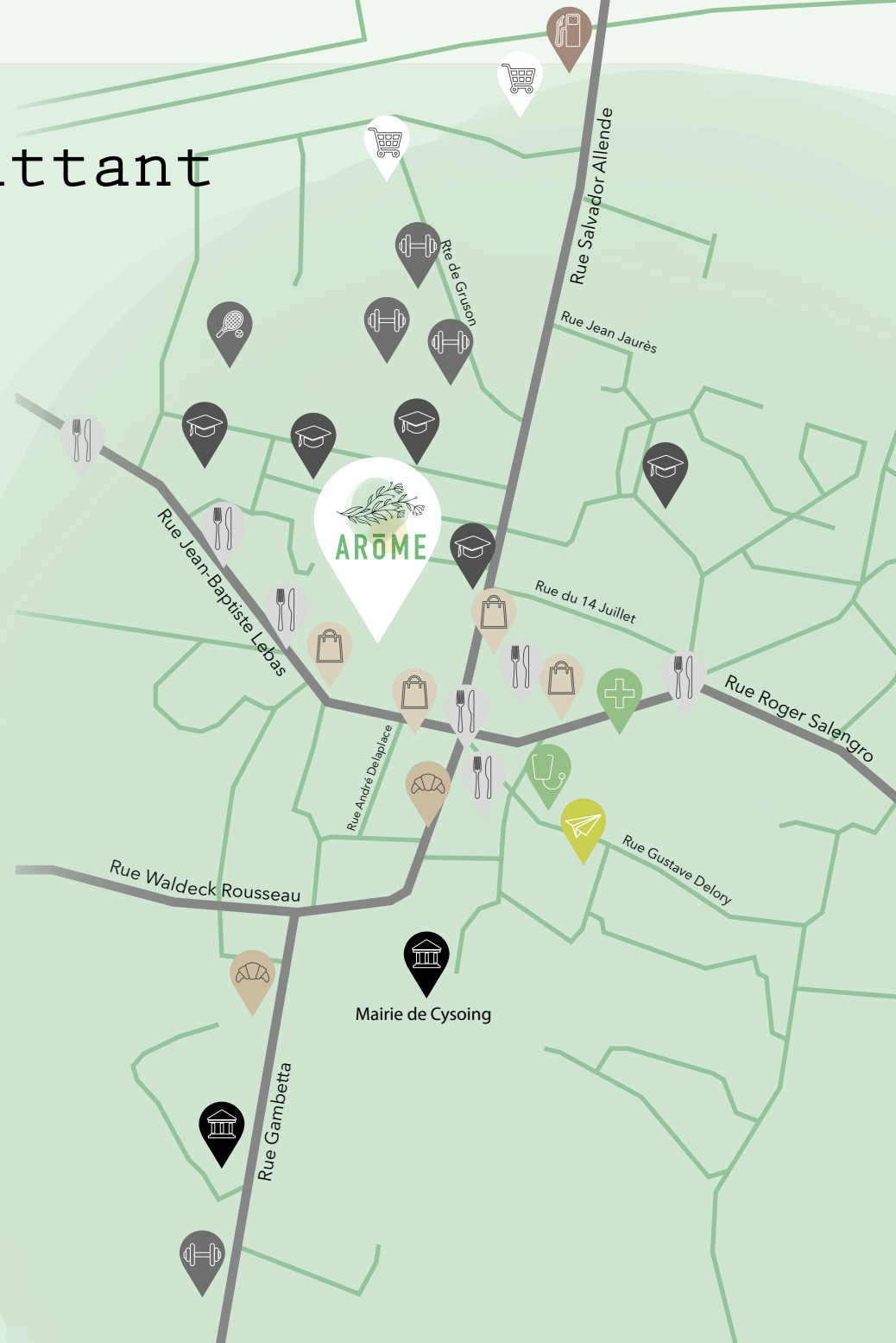
Pyramide de Fontenoy

# Proche du cœur battant de Cysoing

Nichée à l'angle de la ruelle de Bouvines et de la rue Salvador Allende, cette adresse profite pleinement de la vie à Cysoing.

Ici, tout se fait à pied : commerces de proximité, écoles et marché s'intègrent simplement dans le quotidien, pour une vraie facilité de vie.

Le quartier, résidentiel et paisible, borde le cœur historique et permet de rejoindre rapidement les sentiers de promenade de la Pévèle.



À 2 minutes\* à pied



Commerces de proximité



Restaurants



Pharmacie



Médecin

À 15 minutes\* en bus



MéTRO 4 cantons - Grand Stade

À 15 minutes\* en voiture



Lille



Villeneuve-d'Ascq



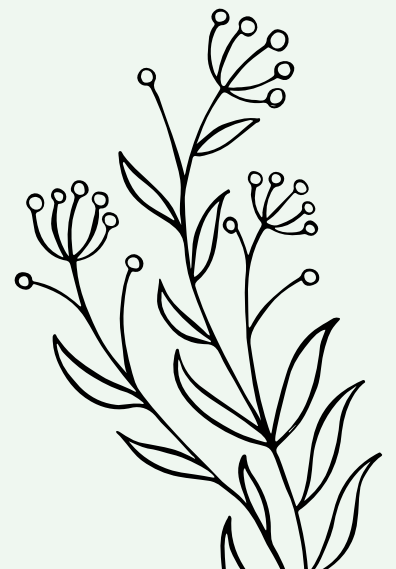
Découvrez  
Arôme en 3D



## Paroles de l'architecte

« Pensé en lien étroit avec son environnement, le projet s'inscrit naturellement dans le paysage de Cysoing. Le parc et les cheminements doux structurent le quartier et relient les habitants aux centralités et équipements. Les constructions viennent s'y intégrer avec justesse, pour composer un ensemble harmonieux où nature et habitat cohabitent en toute simplicité. »

Marie GOUDALLE  
Architecte Urbaniste chez PRIZM architectes



# MAISONS

## L'harmonie en toute liberté

Ces **maisons de 3 et 4 chambres**, à l'architecture soignée, ont été pensées pour s'intégrer harmonieusement dans le paysage verdoyant de Cysoing.

Chaque maison dispose de **volumes généreux, d'une belle luminosité, d'un garage et d'un jardin privatif.**

### Nos prestations :

- Menuiseries extérieures en PVC gris anthracite
- Volets roulants motorisés
- Carrelage 45 x 45 au rez-de-chaussée et dans les pièces humides
- Sol stratifié à l'étage
- Faïence murale toute hauteur au droit des baignoires, meuble vasque avec miroir et bandeau lumineux
- Sèche-serviettes
- Production d'eau chaude par ballon thermodynamique
- Chauffage individuel électrique
- Serrure de sécurité 3 points
- Prise et point lumineux extérieurs







# APPARTEMENTS

## Le confort en toute sérénité

Conçus comme de véritables cocons de bien-être, ces **appartements, du 2 au 4 pièces**, bénéficient d'une architecture sobre et élégante, offrant des prestations de haute qualité.

Chaque logement possède **sa place de parking** et s'ouvre sur **un extérieur généreux, rez-de-jardin, balcon ou terrasse**, permettant de profiter pleinement des vues dégagées et du calme environnant.

### Nos prestations :

- Menuiseries extérieures en PVC gris anthracite
- Volets roulants motorisés
- Sol stratifié dans les pièces de vie et les chambres
- Carrelage 45 x 45 dans les pièces humides
- Faïence murale au droit des douches, meuble vasque avec miroir et bandeau lumineux
- Sèche-serviettes
- Production d'eau chaude par ballon thermodynamique
- Chauffage individuel électrique
- Serrure de sécurité 3 points
- Prise et point lumineux extérieurs



Une résidence  
pensée  
pour vous





Ici, la vie s'écoule au rythme de vos envies, entre modernité des prestations et douceur d'un cadre résidentiel préservé. Un privilège rare pour ceux qui recherchent un quotidien équilibré, entre proximité des grandes villes et vie à la campagne, dans un environnement verdoyant et pratique.

L'adresse idéale pour conjuguer le confort d'un habitat neuf, des prestations de qualité, et le charme authentique d'un village parfaitement connecté.

**Appartement ou maison, quel sera votre futur chez-vous à Arôme ?**



Pour un immobilier harmonieux, équitable & durable Tisserin Promotion est une filiale de Tisserin, groupe Immobilier coopératif fondé en 1908 et entreprise à mission depuis 2022.

Promoteur engagé et agile, nous réalisons des projets immobiliers contributeurs à l'évolution positive des villes.

Nos initiatives intègrent harmonieusement les projets dans leur environnement, favorisant ainsi le mieux habiter et le vivre ensemble au cœur de chaque territoire.

---

## MARIGNAN

Marignan est un spécialiste de la promotion immobilière d'envergure nationale, fort de 50 ans d'expérience et de savoir-faire.

Nos équipes écoutent, conçoivent et innovent pour offrir des logements en adéquation avec les nouveaux usages, respectueux de l'environnement et en harmonie avec le tissu urbain environnant, existant ou à venir.

De l'appartement à la maison individuelle, le savoir-faire reconnu de Marignan répond à la même exigence d'excellence, de la conception jusqu'à la réalisation de chaque projet.



09 71 05 15 15

arome-cysoing.fr