

RÉSIDENCE

Onde



LA MÉZIÈRE (35)

MARIGNAN

UNE RÉSIDENCE ÉLÉGANTE ET CONTEMPORAINE



**UNE SIGNATURE
DE QUALITÉ DANS
UN CADRE CALME
ET RÉSIDENTIEL**



UNE ÉQUILIBRE PARFAIT ENTRE CONFORT ET PRESTATIONS SOIGNÉES



DES PRESTATIONS DE QUALITE AU SERVICE DE VOTRE BIEN-ÊTRE

Faire de chaque intérieur un lieu de vie unique

ÉNERGIE

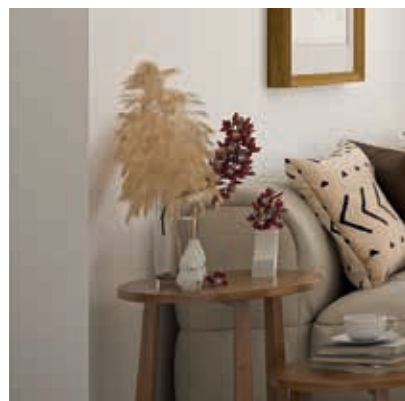
- Réglementation thermique RE2020
- Chauffage électrique
- Éclairage des parties communes par détecteur de présence
- Eau chaude collective

CONFORT

- Menuiseries PVC à double vitrage
- Volets roulants électriques
- Sol PVC en lames dans les pièces humides et sèches
- Faïence au droit des baignoires et douches à hauteur d'huissieries dans les salles de bains et salles d'eau
- Sèche-serviettes dans les salles de bains

SÉCURITÉ

- Contrôle d'accès par visiophone
- Ascenseurs desservant tous les étages
- Parkings en sous-sol
- Locaux vélos / poussettes



LA MÉZIÈRE, UNE HARMONIE ENTRE QUIÉTUDE RÉSIDEN- TIELLE ET CONNEXION MÉTROPOLITAINE

Située au nord de Rennes, la commune de La Mézière séduit par son équilibre rare entre dynamisme et douceur de vivre. Appréciée pour son atmosphère conviviale et son esprit village, elle offre un cadre résidentiel recherché, tout en bénéficiant de l'attractivité de la métropole rennaise toute proche. Son centre-ville animé rassemble commerces de proximité, écoles, services et équipements sportifs, facilitant un quotidien simple et fluide. Les habitants profitent également d'un environnement verdoyant, ponctué d'espaces naturels et de chemins propices aux promenades, qui participent pleinement à la qualité de vie locale.

À l'entrée de ville, à seulement 500 mètres du cœur de bourg, la résidence **Onde** s'intègre harmonieusement dans un quartier calme et résidentiel. Développée sur l'axe stratégique Rennes / Saint-Malo, l'adresse bénéficie d'une situation privilégiée, idéale pour conjuguer vie professionnelle et sérénité résidentielle.

À proximité immédiate, les pôles commerciaux de Cap Malo et de la Route du Meuble complètent l'offre locale et renforcent l'attractivité de la commune. Parfaitement desservie par les lignes de bus reliant efficacement la métropole rennaise et les communes environnantes, La Mézière permet de rejoindre rapidement les grands bassins d'emploi et les infrastructures majeures.



ADRESSE DE LA RÉSIDENCE

Rue de Macéria
35520 LA MÉZIÈRE

VIVRE PROCHE DE TOUT

COMMERCES

- Supermarché à 2 min en voiture *
- Centre médical « Diwall » à 3 min à pied*
- Centre commercial « Cap Malo » à 4 min en voiture*
- Pharmacie à 8 min à pied*
- Maison Médicale à 9 min à pied*
- Route du meuble à 9 min en voiture*

TRANSPORTS

- Arrêt de bus 580 « Beauséjour » en face de la résidence, permettant de rejoindre la gare routière de Rennes en 35 min*
- Arrêt de bus 515 « Macéria » à 6 min à pied* permettant de rejoindre le centre-ville de Rennes en 20 min*

LOISIRS

- La « Station Théâtre » à 1 min à pied*
- Complexe sportif à 3 min en voiture*
- Roazhon Kart à 4 min en voiture*
- Golf « Cap Malo » à 6 min en voiture*
- Parc pour enfant « Gulli Parc » en 6 min en voiture*
- Simulateur de chute libre en 6 min en voiture*
- Cinéma CGR à 7 min en voiture*

SERVICES

- Collège « Germaine Tillion » à 2 min en voiture* ou 11 min à pied*
- École privée « Saint Martin » à 2 min en voiture* ou 10 min à pied*
- École élémentaire « Pierre Hélias Jakez » à 2 min en voiture*
- Crèche « Les Pitchouns » à 2 min en voiture ou 12 min à pied*
- École publique « Jacques-Yves Cousteau » à 3 min en voiture*

* Source : Google Maps. MARIGNAN, siège social : 132 avenue Pierre Brosolette, 92240 Malakoff - Société par Actions Simplifiée au capital de 12.000.000€, identifiée au SIREN sous le numéro 438 357 295 et immatriculée au Registre des Commerces et des Sociétés de Nanterre. Illustrations et plans non contractuels dus à la libre interprétation des artistes. Les appartements, balcons, terrasses et jardins privatifs sont vendus et livrés non aménagés et non meublés. Crédits photos : Wikimedia.org, Ouest-france.fr et Ville de La Mézière - Philippe Esnault. Perspectiviste : Visiolab - Mars 2026.

MARIGNAN

*Marignan est un spécialiste de la promotion immobilière d'envergure nationale,
fort de 50 ans d'expérience et de savoir-faire.*

Nos équipes écoutent, conçoivent et innovent pour offrir des logements en adéquation avec les nouveaux usages, respectueux de l'environnement et en harmonie avec le tissu urbain environnant, existant ou à venir. De l'appartement à la maison individuelle, le savoir-faire reconnu de Marignan répond à la même exigence d'excellence, de la conception jusqu'à la réalisation de chaque projet.

NOS EXEMPLES DE RÉALISATIONS **DANS LA RÉGION**



MILLESSENS
À LA CHAPELLE-DES-FOUGERETZ (35)



LE CARROUSEL
À GÉVEZÉ (35)

02 52 60 15 15
marignan.immo