

RÉSIDENCE

Nora



VANVES (92)

MARIGNAN

**UNE ARCHITECTURE CONTEMPORAINE,
ÉLÉGANTE ET HARMONIEUSE**



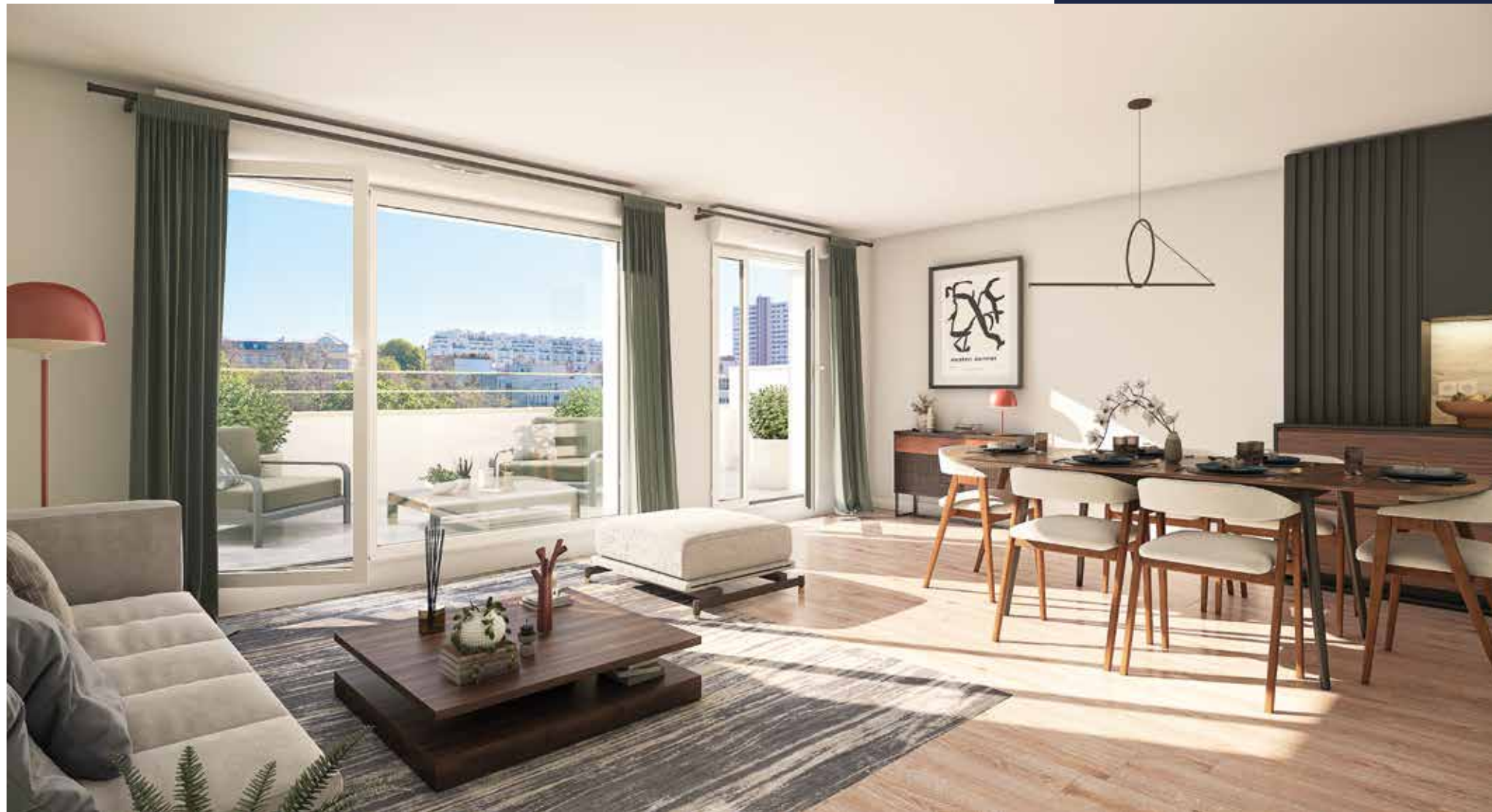
**UNE RÉSIDENCE
IDÉALEMENT SITUÉE,
À PROXIMITÉ
IMMÉDIATE DES
TRANSPORTS**

«Pour ce projet, un des enjeux principaux est de garantir une intégration de l'édifice dans son environnement en respectant l'héritage du quartier, à cet effet, le jeu des volumes et les matériaux permettent de faire perdurer le dialogue avec les bâtiments voisins, confirmant l'ordonnancement du Boulevard dans ses rythmes verticaux et ses gabarits.

Cet immeuble conjugue à la fois une réponse aux enjeux environnementaux, esthétique et qualitatifs : il offre un habitat durable et assure une couture urbaine.»

**Etienne Hilsum et Charlotte Hennequart -
Fragments Architecture**

CONFORT ET PRESTATIONS SOIGNÉES EN PARFAITE HARMONIE



DES PRESTATIONS DE QUALITE AU SERVICE DE VOTRE BIEN-ÊTRE

Faire de chaque intérieur un lieu de vie unique

ÉNERGIE

- Réglementation thermique RE2020 seuil 2025
- Chauffage et eau chaude individuels
- Éclairage des parties communes par détecteur de présence

CONFORT

- Menuiseries extérieures en alu beige
- Revêtement parquet massif dans les pièces principales
- Carrelage dans les pièces humides
- Faïence murales dans les salles de bains et les salles d'eau
- Sèche-serviettes électriques dans les salles de bains

SÉCURITÉ

- Contrôle d'accès par visiophone
- Ascenseurs desservant tous les étages
- Parkings en sous-sol
- Locaux vélos / poussettes

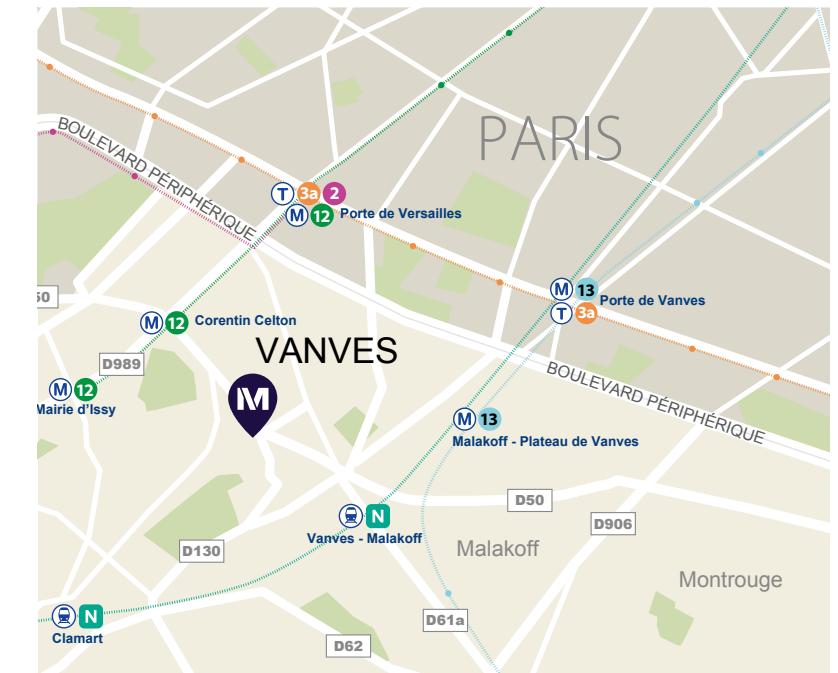


VANVES, LA DOUCEUR DE VIVRE AUX PORTES DE PARIS

Petite commune des Hauts-de-Seine, Vanves séduit par son atmosphère résidentielle et conviviale, idéale pour les familles comme pour les actifs en quête d'un cadre de vie agréable à proximité immédiate de la capitale. Ses rues bien entretenues et son équilibre entre espaces verts, commerces de proximité et équipements publics lui confèrent un véritable esprit de quartier, rare à cette distance de Paris.

La commune abrite la cité scolaire Michelet, établissement d'exception réunissant collège, lycée général et classes préparatoires aux grandes écoles, entourés d'un parc de 17 hectares. Le Parc Frédéric Pic, avec sa buvette et son ambiance familiale, constitue un espace de détente très apprécié des habitants, tandis que le centre Saint-Rémy, animé de nombreux cafés, restaurants et d'un marché, forme le cœur vivant de la ville. Le théâtre et les associations culturelles et sportives complètent une offre locale particulièrement riche.

Côté transports, les lignes de métro 12 et 13, complétées par la ligne N du Transilien et bientôt par la ligne 15 du Grand Paris Express, permettent de rejoindre Paris rapidement. Entre charme de village, patrimoine architectural et connexions métropolitaines performantes, Vanves réunit tous les atouts d'un quotidien serein, à quelques minutes seulement du cœur de Paris.



ADRESSE DE LA RÉSIDENCE

9-11 Boulevard du Lycée
92170 VANVES

VIVRE PROCHE DE TOUT

COMMERCES

Boulangerie au pied de la résidence
Supermarché à 1 min* à pied
Pharmacie à 2 min* à pied
La Poste à 7 min* à pied
Marché couvert à 6 min* à pied

TRANSPORTS

Métro ligne 12 station « Corentin Celton » à 10 min* à pied
Métro ligne 13 et ligne N du transilien station « Vanves-Malakoff » à 12 min* à pied
Future Gare de Fort d'Issy-Vanves-Clamart (Ligne 15 Sud) à 8 min* en voiture
Plusieurs bus au pied de la résidence permettent de rejoindre Paris

ÉCOLES & SERVICES

Lycée Michelet en face de la résidence
Mairie de Vanves à 6 min* à pied
Crèche à 6 min* à pied
École maternelle Jean de La Fontaine à 10 min* à pied
Collège Saint-Exupéry à 11 min* à pied

LOISIRS

Théâtre de Vanves à 4 min* à pied
Parc Frédéric Pic à 8 min* à pied
Parc Jean Paul II à 13 min* à pied

* Source : Google Maps. MARIGNAN, siège social : 132 avenue Pierre Brossollet, 92240 Malakoff - Société par Actions Simplifiée au capital de 12.000.000€, identifiée au SIREN sous le numéro 438 357 295 et immatriculée au Registre des Commerces et des Sociétés de Nanterre. Illustrations et plans non contractuels dus à la libre interprétation des artistes. Les appartements, balcons, terrasses et jardins privés sont vendus et livrés non aménagés et non meublés. Crédits photos : www.villeamiedesenfants.fr, www.vanves.fr, www.destination.hauts-de-seine.fr Architecte : FRAGMENT ARCHITECTURE. Perspectiviste : Visiolab – Juin 2026.

MARIGNAN

*Marignan est un spécialiste de la promotion immobilière d'envergure nationale,
fort de 50 ans d'expérience et de savoir-faire.*

Nos équipes écoutent, conçoivent et innovent pour offrir des logements en adéquation avec les nouveaux usages, respectueux de l'environnement et en harmonie avec le tissu urbain environnant, existant ou à venir. De l'appartement à la maison individuelle, le savoir-faire reconnu de Marignan répond à la même exigence d'excellence, de la conception jusqu'à la réalisation de chaque projet.

NOS EXEMPLES DE RÉALISATIONS **DANS LA RÉGION**



ALBA
À VANVES (92)



LES IMPRESSIONNISTES
À VILLE-D'AVRAY (92)

09 71 05 15 15
marignan.immo