

LES JARDINS

*d'Adrien Rousseau*

---

CARPENTRAS (84)

**M**ARIGNAN



## UN AGRÉABLE DOMAINE POUR VIVRE PAISIBLEMENT AUX PORTES DU CŒUR HISTORIQUE

**Les Jardins d'Adrien Rousseau** sont composés de 6 bâtiments nichés dans un écrin de verdure. S'élevant sur un étage seulement, ils s'intègrent harmonieusement aux portes du centre-ville, dans un environnement résidentiel essentiellement pavillonnaire.

Leur architecture, à la fois sobre et contemporaine, participe au charme des lieux. Les façades sont parées d'un enduit ton pierre clair qui apporte sa clarté pure et lumineuse. Un bandeau peint en blanc cassé vient créer un délicat contraste et souligne de son relief discret l'étage et le bas de la toiture à deux pentes. Celle-ci est recouverte de tuiles canal en terre cuite, caractéristiques de la région. Enfin, les bâtiments sont animés de nombreuses baies vitrées, garantissant des appartements baignés de soleil. Elles sont accompagnées de volets peints en bleu ardoise et protégées par des garde-corps en métal gris laqué.





## UN DOMAINE ARBORÉ ET VERDOYANT, SOURCE D'UN BIEN-ÊTRE ABSOLU

Havre de nature et de quiétude, **Les Jardins d'Adrien Rousseau** sont clos par un mur en pierre restauré, ainsi que par un muret doublé d'une grille. Depuis la rue Pierre de Coubertin, une entrée permet aux résidents d'accéder au domaine, dont les différents bâtiments sont ensuite desservis par une voie à sens unique.

La qualité de vie offerte par cette résidence intimiste s'exprime pleinement à travers un cadre paysager soigneusement pensé. En son cœur, un vaste espace vert accueille un platane majestueux conservé, entouré de massifs fleuris et d'arbres sélectionnés parmi des essences locales variées : oliviers, arbres de Judée, saules pleureurs et saules blancs.

À l'ombre des arbres, les espaces paysagers invitent à la détente, aux échanges entre voisins et à la contemplation du paysage en toute sérénité. Pour encourager les mobilités douces, **Les Jardins d'Adrien Rousseau** disposent de deux locaux à vélos.

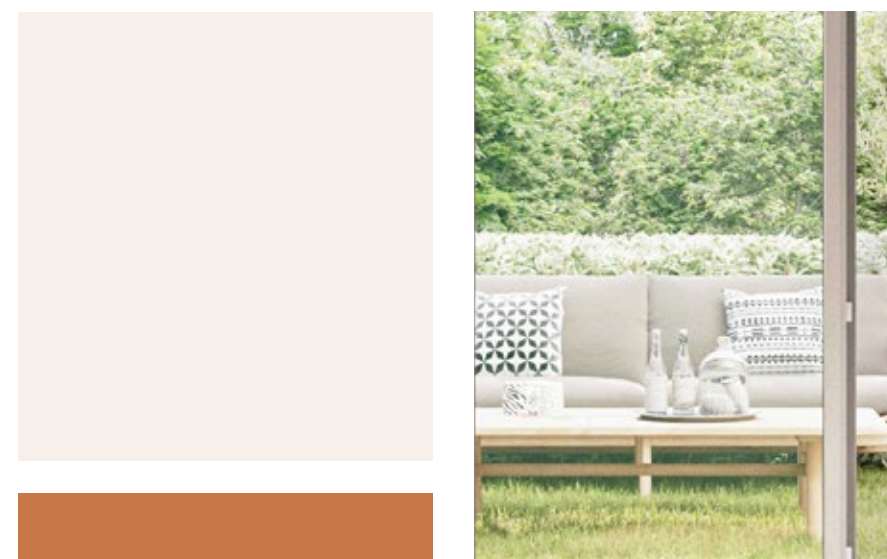
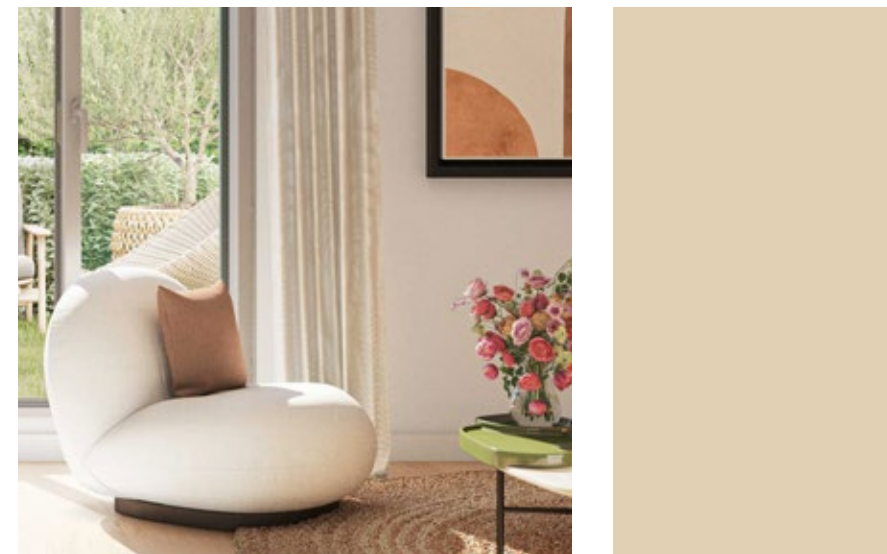


## DES APPARTEMENTS CONFORTABLES DANS UN CADRE DE VIE PRIVILÉGIÉ

**Les Jardins d'Adrien Rousseau** réunissent 45 appartements déclinés du 2 au 4 pièces. Pour certains en double orientation, ils sont naturellement lumineux et bénéficient d'agencements optimisés, créant des intérieurs agréables à vivre.

Le séjour et sa cuisine ouverte composent une pièce principale conviviale et spacieuse, idéale pour passer de bons moments

en famille ou entre amis. Dans son prolongement, un jardin privatif ou un balcon permet de profiter des beaux jours et de la tranquillité du domaine. Le confort est aussi au rendez-vous, au sein des chambres qui garantissent repos et intimité à chaque membre de la famille.



## DES PRESTATIONS POUR SUBLIMER LES APPARTEMENTS

Faire de chaque intérieur  
un lieu de vie unique

### ÉNERGIE

- Réglementation thermique RE2020
- Chauffage et eau chaude individuelle au gaz
- Sèche serviette dans les salles de bain
- Éclairage des parties communes par détecteur de présence

### CONFORT

- Menuiseries PVC à double vitrage
- Volets roulants dans la pièce principale
- Revêtement sol souple
- Choix des coloris des faïences au droit des baignoires ou douche à hauteur d' huisserie.
- Espace extérieur privatif pour chaque appartement
- Jardin commun

### SÉCURITÉ

- Contrôle d'accès du hall d'entrée par visiophone connecté
- Porte d'entrée sur serrure 3 points
- Stationnements en extérieur
- Locaux vélos



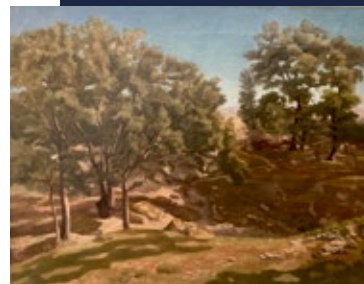
## CARPENTRAS, UNE VILLE À L'ÂME PROVENÇALE, OFFRANT HISTOIRE, CONVIVIALITÉ ET DOUCEUR DE VIVRE

Située au cœur du Vaucluse, au pied du Mont Ventoux, Carpentras séduit par son charme provençal et son riche patrimoine historique. Ancienne capitale du Comtat Venaissin, elle conserve précieusement les trésors de son passé, comme la cathédrale Saint-Siffrein, l'ancien palais épiscopal ou encore la plus vieille synagogue de France.

Tout au long de l'année, la vie locale est rythmée par le marché hebdomadaire, classé Marché d'exception pour son ambiance et la qualité de ses produits. Une promenade dans le centre-ville ancien plonge les visiteurs dans l'atmosphère typique d'un village provençal, au fil des boutiques, commerces et restaurants. Moderne et attractive, la ville dispose de nombreux équipements publics : piscine couverte, complexes sportifs, médiathèque, cinéma, théâtre, musées... Elle accueille aussi des établissements scolaires, de la maternelle au lycée, ainsi que le campus Ventoux Provence, un pôle d'enseignement supérieur innovant. Facilement

accessible, Carpentras se trouve à 35 minutes\* d'Avignon, grâce à sa gare SNCF et à un réseau de bus performant.

### LE SAVIEZ-VOUS ?



Adrien Rousseau, originaire de Carpentras, avait des propriétés familiales de sa famille dans le quartier du Pous du Plan. Il y fit édifier un mas, qui resta inachevé du fait de sa disparition précoce. Dessinateur doué, il monte à Paris en 1840, afin de travailler son art dans les ateliers de Delaroche (1797-1856), Cabat (1812-1893) et Ingres (1780-1867) et travaille à copier les Anciens au Louvre. En dehors des paysages de l'Île de France il peint également ou dessine des scènes de la campagne provençale, du Comtat Venaissin et du pays d'Arles, ainsi que des monuments locaux.

## UN EMPLACEMENT PRIVILÉGIÉ POUR S'ASSURER UN QUOTIDIEN PRATIQUE ET ÉPANOUI

**Les Jardins d'Adrien Rousseau** profitent d'un emplacement idéal, à seulement quelques minutes du centre historique et ses attraits. Nichée dans un quartier résidentiel paisible, la résidence offre un cadre de vie serein, tout en restant connectée à l'animation citadine.

Des commerces de proximité (boulangerie, pharmacie), le marché, ainsi que des professionnels de santé sont accessibles à pied. Les parents apprécient la présence des écoles maternelles et élémentaires pour accompagner les enfants, tandis que les plus grands se rendent au lycée. Le choix de loisirs à pratiquer en famille est vaste grâce à un stade, un gymnase, un stade nautique et un cinéma. L'adresse s'assure enfin une bonne desserte par les bus, reliant notamment la gare de Carpentras.



## VIVRE PROCHE DE TOUT



Bus lignes B et C « Carpentras PRATI » à 50 m\*  
Bus ligne N « COMTAT2 » à 280 m\*



École élémentaire « François Jouve » à 450 m\*  
Lycée « Victor Hugo » à 700 m\*  
École maternelle « Mizé Pouzol » à 850 m\*



Boulangerie à 450 m\*  
Pharmacie à 500 m\*  
Centre médical Saint-André à 500 m\*  
Marché des Allées Jean Jaurès à 750 m\*  
Supermarché à 900 m\*



Station de ski du Mont Serein à 45 min en voiture\*  
Station de ski du Chalet Renard à 39 min en voiture\*



Gymnase à 450 m\*  
Stade de football à 400 m\*  
Stade nautique à 750 m\*  
Cinéma Le Rivoli à 750 m\*

## ADRESSE DE LA RÉSIDENCE

290 avenue Pierre de Coubertin  
84200 Carpentras

## DES ACCÈS FACILITÉS

### ACCÈS PAR LA ROUTE

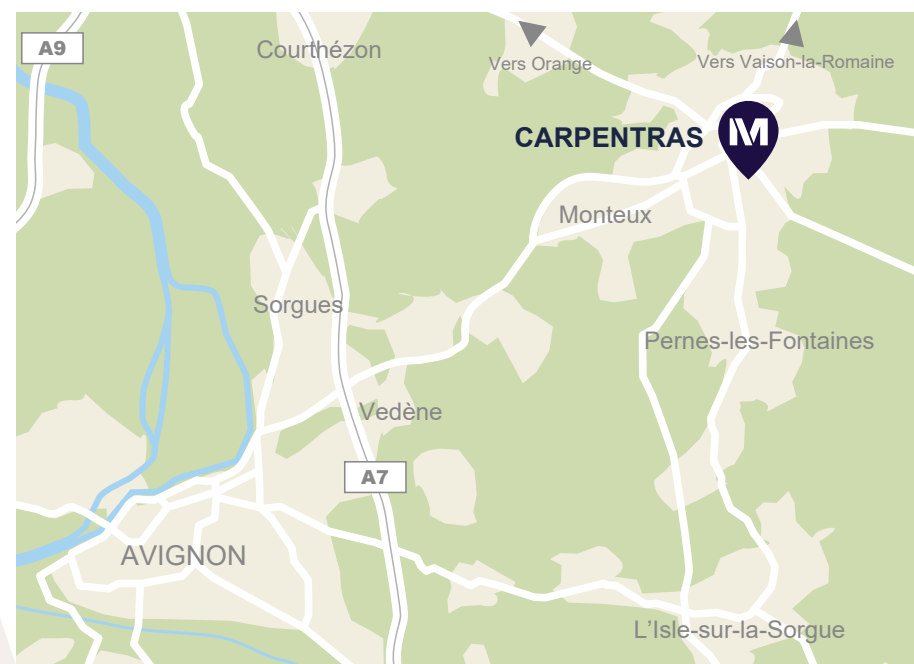
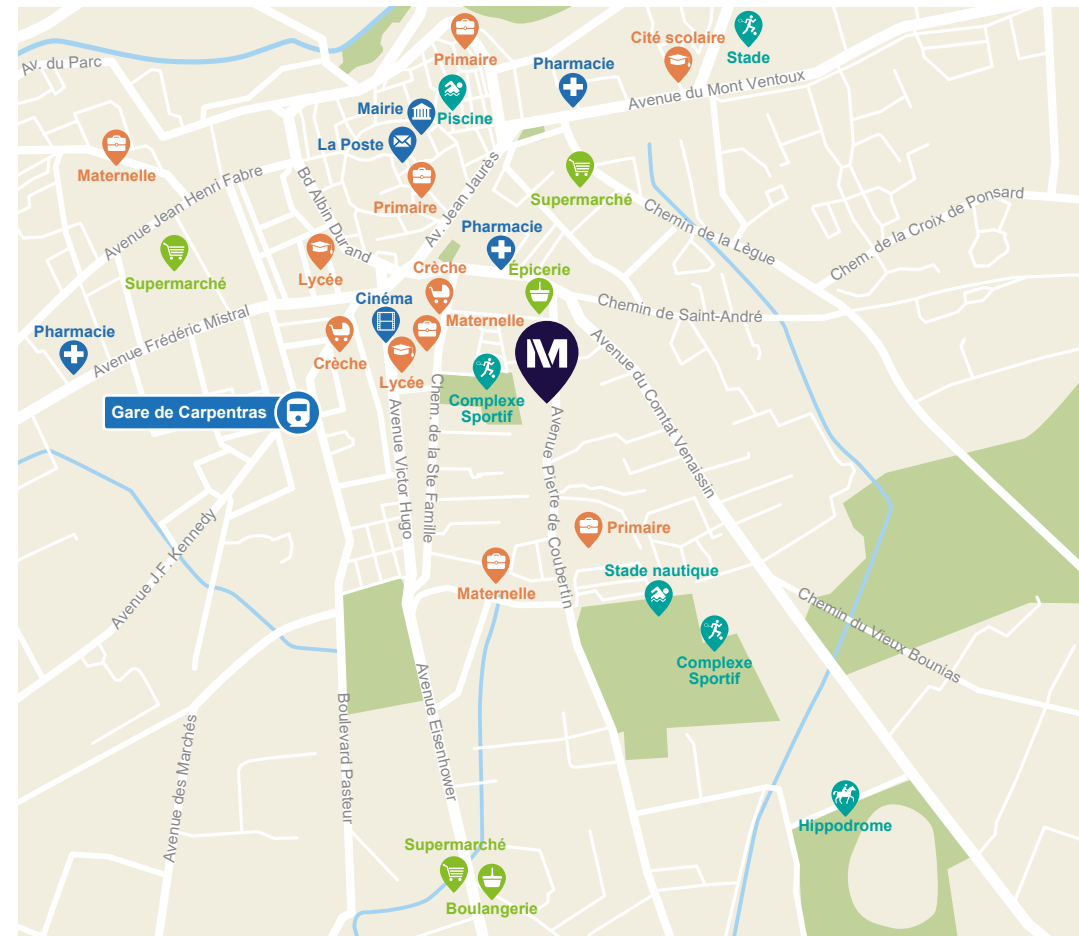
- Accès à la D942 à 5,7 km, puis à la D225, vers Avignon en 30 min\*
- Autoroute A7 à 21 km, vers Marseille en 1h15 min\*

### ACCÈS TRANSPORTS EN COMMUN

- Bus ligne C « Carpentras PRATI » à 50 m\*, vers la gare SNCF de Carpentras en 6 min\*
- Gare SNCF de Carpentras, ligne TER, vers la gare TGV d'Avignon Centre en 30 min\*

### ACCÈS EN AVION

- Aéroport d'Avignon-Provence à 30 min en voiture\*



## LE CANOTIER CHÂTEAURENARD (13)



## NOS EXEMPLES DE RÉALISATIONS DANS LA RÉGION



## 88 GAMBETTA AIX-EN-PROVENCE (13)

\* Source : Google Maps. MARGINAN, siège social : 132 Av. Pierre Brosolette, 92240 Malakoff - Société par Actions Simplifiée au capital de 12.000.000 €, identifiée au SIREN sous le numéro 438 357 295 et immatriculée au Registre des Commerces et des Sociétés de NANTERRE. Illustrations et plans non contractuels dus à la libre interprétation des artistes. Les appartements, balcons, terrasses et jardins privatifs sont vendus et livrés non aménagés et non meublés. Crédits photos : Freepik et Grégoire Crétinon. Perspectiviste : Visiolab. Architecte : Hervé Leroy - Atelier Circonflexe Architectes - Juin 2025.

# MARIGNAN

*Marignan est un spécialiste de la promotion immobilière d'envergure nationale, fort de 50 ans d'expérience et de savoir-faire.*

Nos équipes écoutent, conçoivent et innovent pour offrir des logements en adéquation avec les nouveaux usages, respectueux de l'environnement et en harmonie avec le tissu urbain environnant, existant ou à venir. De l'appartement à la maison individuelle, le savoir-faire reconnu de Marignan répond à la même exigence d'excellence, de la conception jusqu'à la réalisation de chaque projet.

**04 83 81 15 15**  
marignan.immo